

入居に関するお問い合わせ・ご相談は
0942-73-1222
 見学にも対応いたします。

認知症対応型
グループホーム 笑顔

〒838-0106 福岡県小郡市三沢528-3
<http://www.honma.or.jp/egao>

- (交通アクセス)
- 西鉄小郡駅・JR基山駅より (タクシーで) 5分
 - JR鳥栖駅より (タクシーで) 15分
 - 九州自動車道 鳥栖ICより (車で) 10分
 - 鳥栖筑紫野道 園部ICより (車で) 10分
 - 甘木鉄道(レールバス)立野駅より(徒歩で) 5分



医療法人 寿栄会



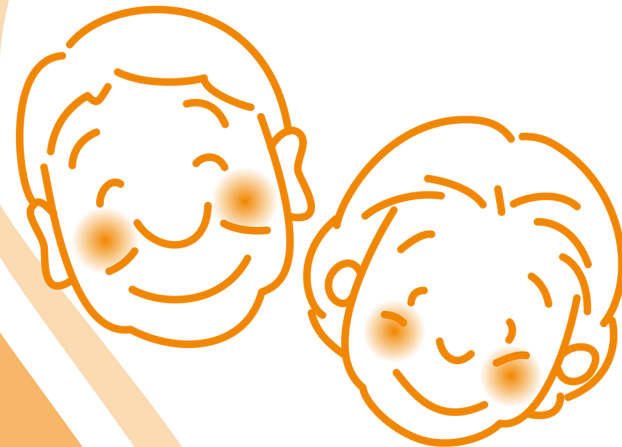
〒838-0106 福岡県小郡市三沢526 <http://www.honma.or.jp>
 tel 0942-73-0111 fax 0942-73-0112



〒838-0106 福岡県小郡市三沢528-3 <http://www.honma.or.jp/egao>
 tel & fax 0942-73-1222



〒838-0106 福岡県小郡市三沢525
 tel & fax 0942-73-0123



認知症対応型
グループホーム 笑顔

